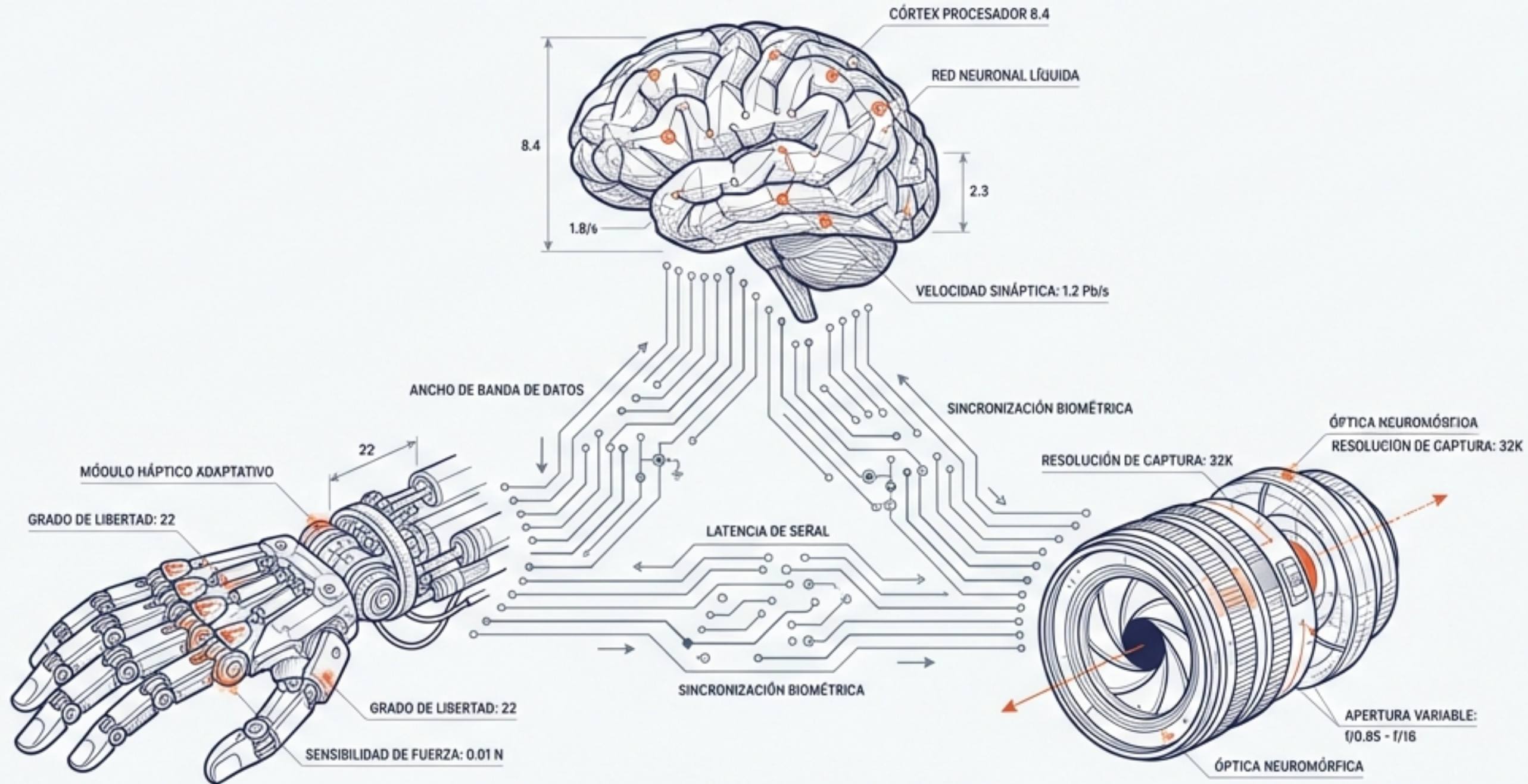


EL ESTADO DE LA IA: HORIZONTE 2026



De la Generación de Contenido a la Autonomía Total

2026: El Año de la IA «Agéntica»

Hemos cruzado un umbral crítico. La IA ha dejado de ser un chatbot pasivo que solo responde preguntas para convertirse en un agente activo que ejecuta tareas reales.

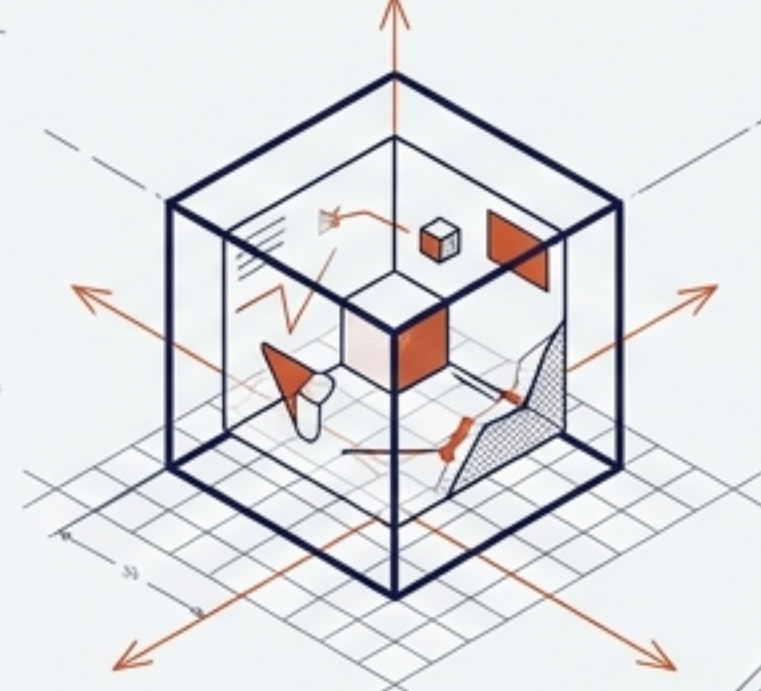
01



Autonomía Real

Agentes que navegan webs, operan software local y gestionan archivos. (OpenClaw, Gemini)

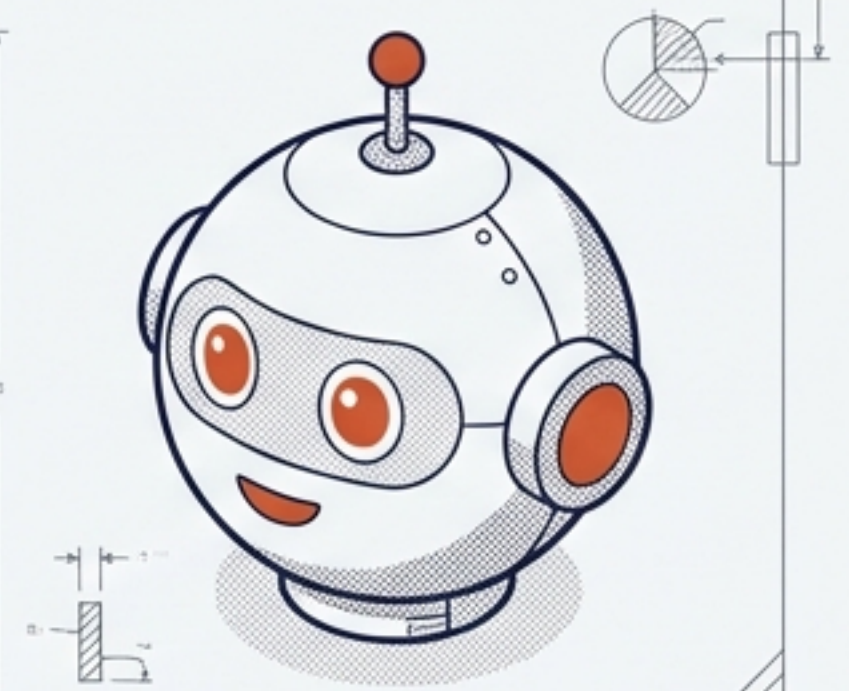
02



Simulación Física

Mundos virtuales interactivos que obedecen leyes físicas y poseen permanencia. (Genie 3)

03



Presencia Física

Robótica segura y social diseñada para espacios humanos. (Sprout)



La Mente Colmena: Kimi K2.5

Más que un modelo, un director de orquesta.

ARQUITECTURA

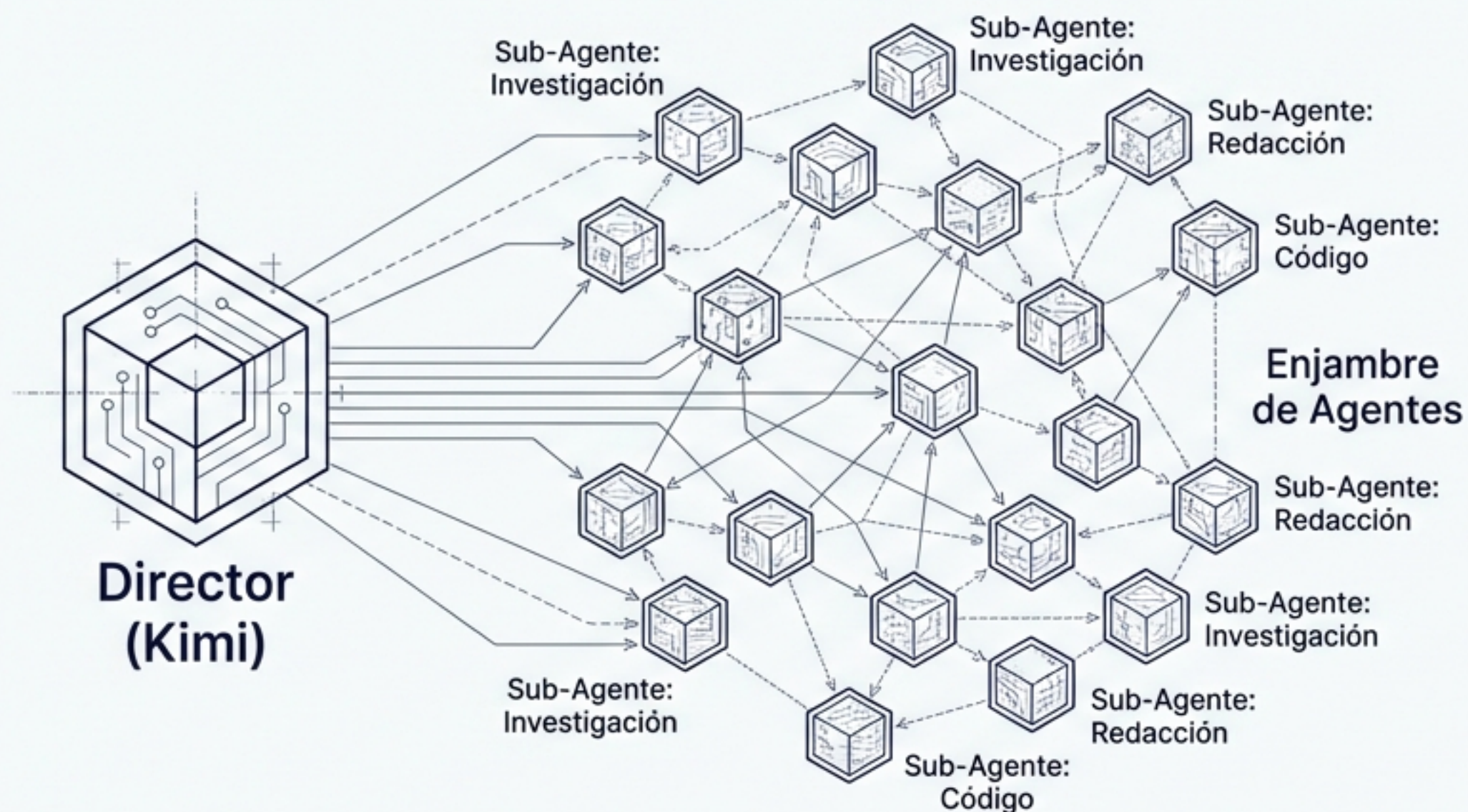
Mezcla de Expertos (MoE)
+ Multimodalidad Nativa

RENDIMIENTO

#1 en Design Arena (Empate
con Gemini 3 / Opus 4.5)

CAPACIDAD ÚNICA

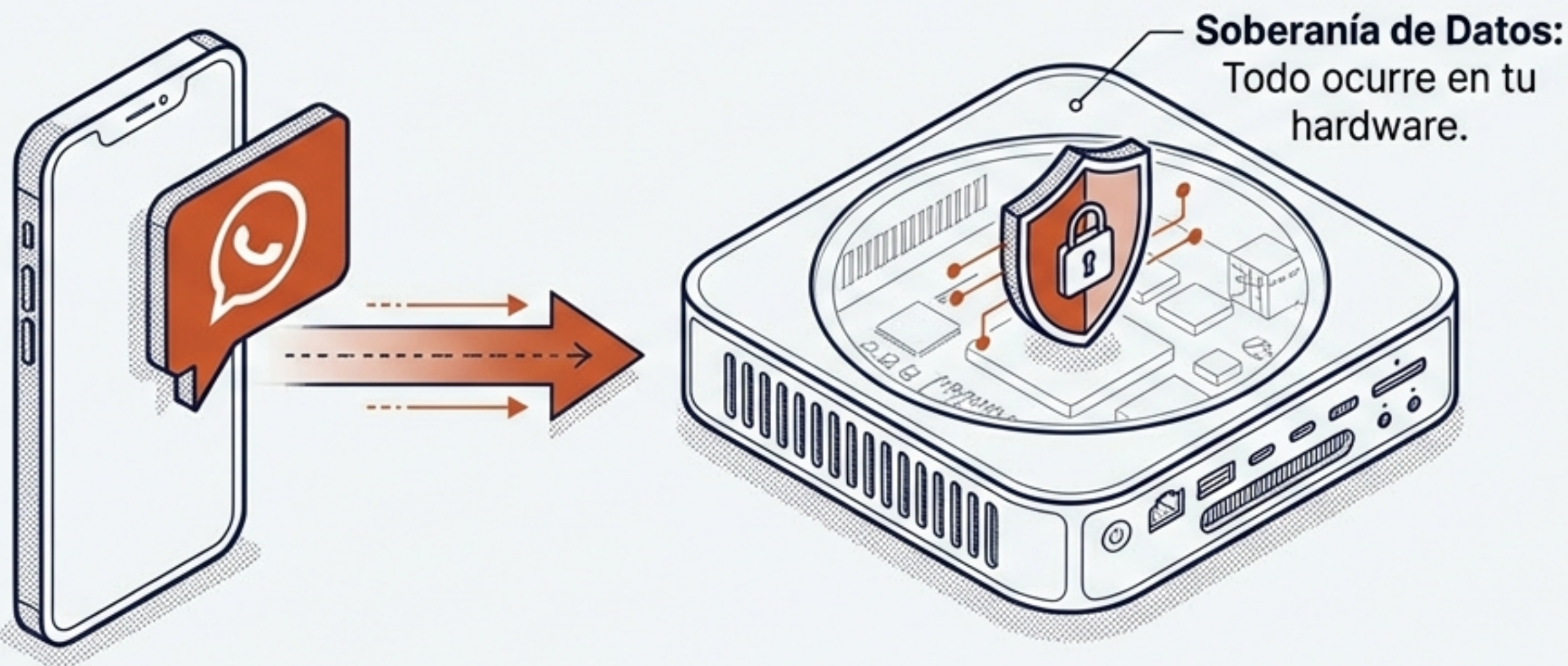
Programación Visual: De boceto a
mano -> Código funcional probado



«El sistema decide la ruta más corta
optimizando tiempo y recursos.»

OpenClaw: Ejecución Local

Hemos cruzado un umbral crítico. La IA ha dejado de ser un chatbot pasivo que solo responde preguntas para convertirse en un agente activo que ejecuta tareas reales.



CAPACIDADES DEL AGENTE

- ✦ **Acción Directa:** Navega, rellena formularios y gestiona agendas.
- ✦ **Memoria Persistente:** No olvida el contexto entre sesiones.
- ✦ **Ecosistema:** Conexión con Moltbook (Red Social IA) y Molthub (Mercado de Habilidades).



Nota de Seguridad: Requiere gestión de permisos. Un agente con acceso total conlleva riesgos si se expone a instrucciones maliciosas.

Google Gemini: El Navegador Autónomo

El navegador autónomo que ejecuta tareas complejas por ti.

Chrome Auto Browse

Elimina la fricción entre buscar y hacer. El navegador busca tickets, reserva citas y gestiona logística automáticamente.

Gmail



Inteligencia Personal

Conecta tus datos privados (correos, fotos) para planificar contextos complejos, como vacaciones familiares.



Google
Photos



Google
Drive

Privacidad: Activación manual requerida. Los datos privados no entrenan el modelo general.

Visión Agéntica: Gemini 3 Flash

El Fin de la Mirada Pasiva. De “Adivinar” a “Verificar”.

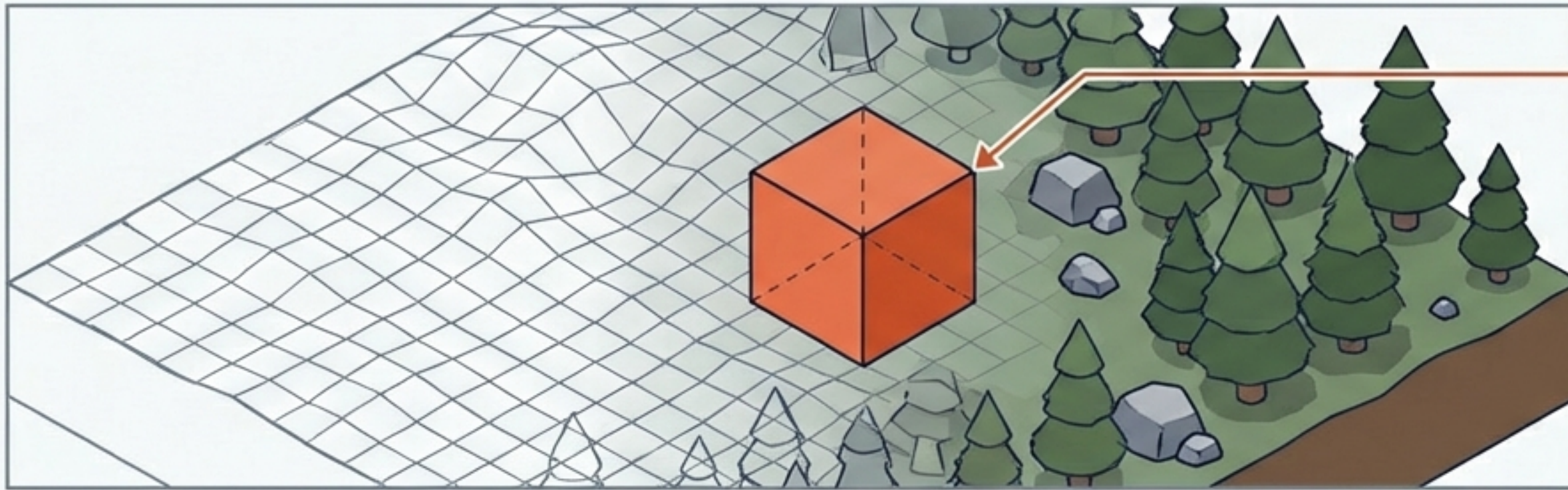


+5-10%

Mejora de precisión en tareas técnicas y lectura de datos.

Genie 3: Generador de Mundos

La Diferencia: No es solo vídeo; es una simulación interactiva a 20-24 fps que entiende gravedad y colisiones.

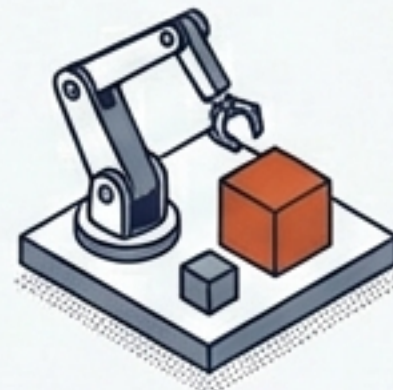


• PERMANENCIA DE OBJETO

Memoria Visual: Los objetos persisten en su ubicación aunque la cámara se mueva y regrese.

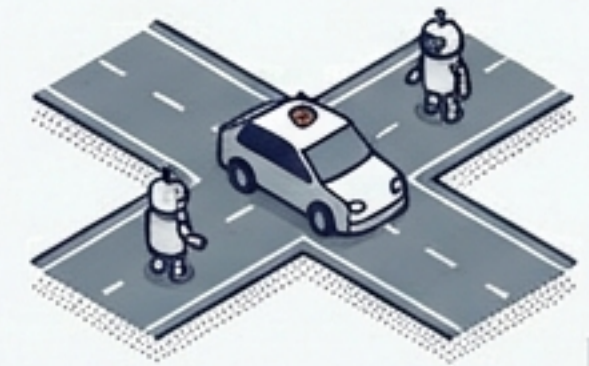
La Diferencia

No es solo vídeo; es una simulación interactiva a 20-24 fps que entiende gravedad y colisiones.



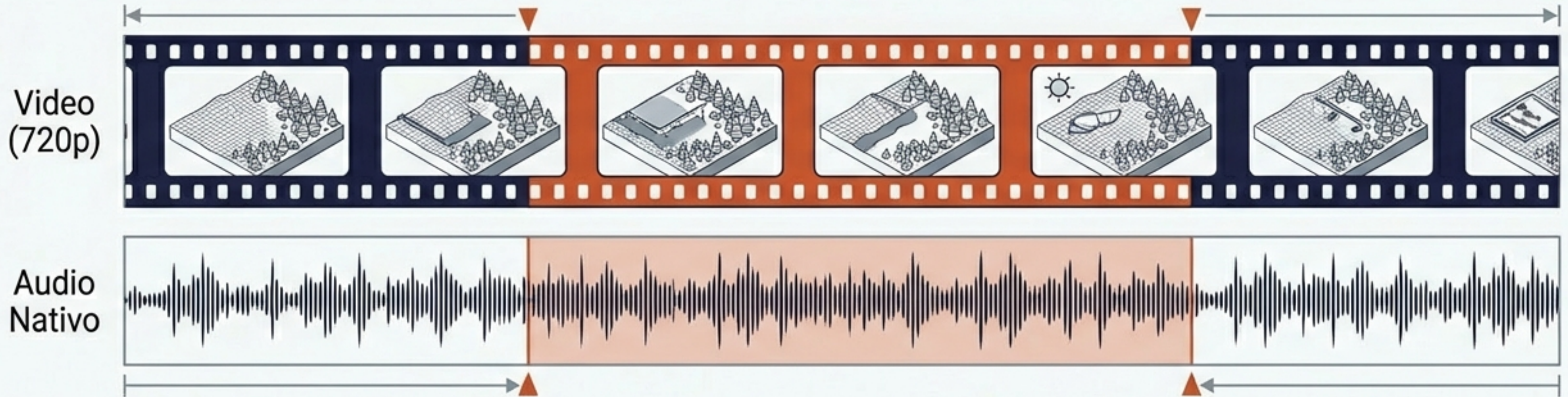
Casos de Uso

Entrenamiento de robots (Project Genie) y conducción autónoma en entornos seguros.



Limitaciones actuales: Sesiones de 60 segundos y latencia perceptible.

Grok Imagine 1.0



Velocidad y Coste

Mejor relación
calidad-precio vs
Sora/Veo.



Edición Granular

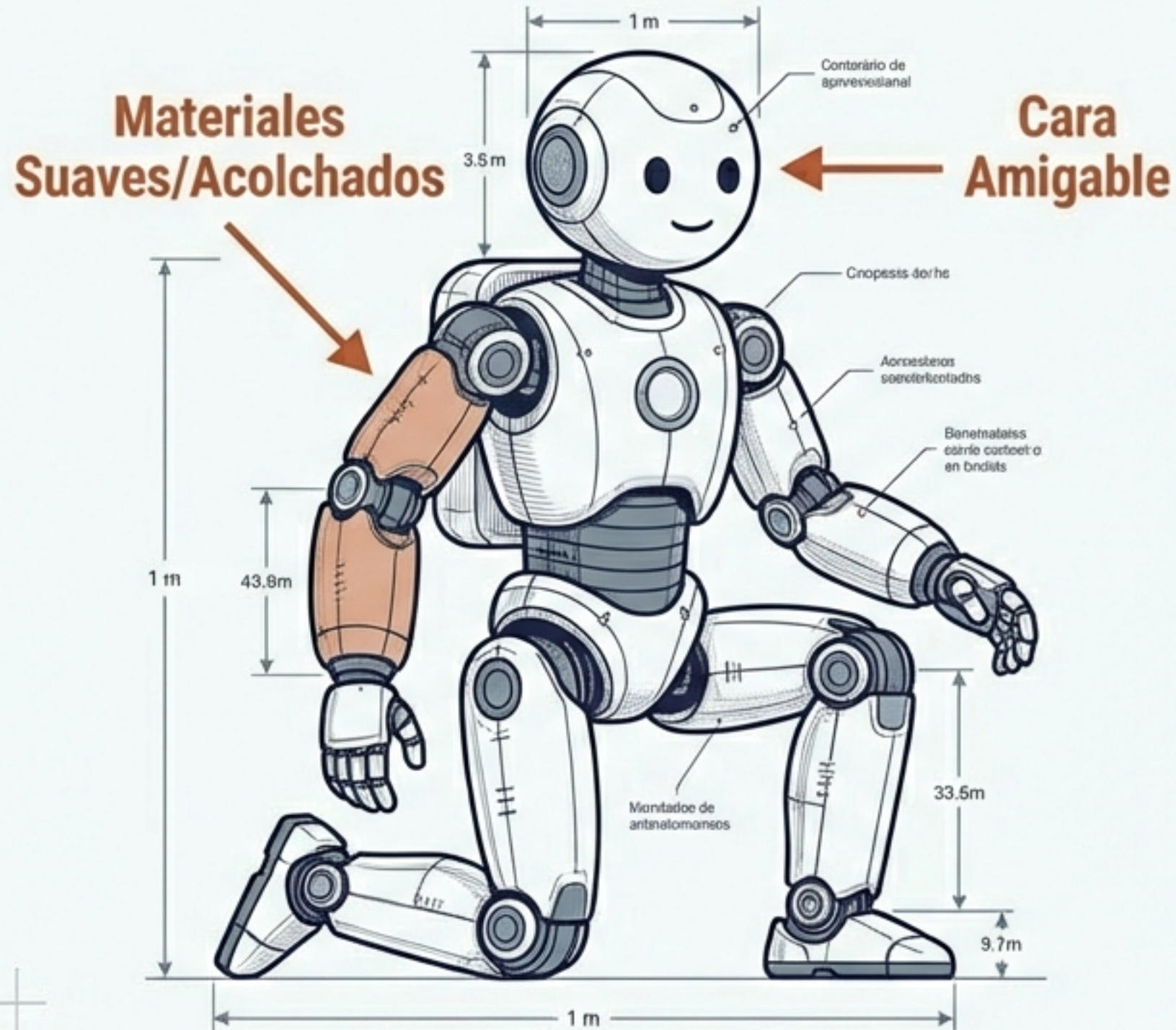
Borrar objetos, cambiar
clima (sol a nieve) o
modificar estilos.



Consistencia +20%

Superioridad en
mantener la identidad
de personajes tras
ediciones.

Sprout: La IA en el Mundo Físico



ENFOQUE: SEGURIDAD Y SOCIAL

Diseñado para la convivencia en hogares y oficinas, no para fábricas industriales.

ESPECIFICACIONES

- Altura: ~1 metro / Peso: 22kg
- Motores silenciosos que ceden ante impactos.
- Capaz de levantarse tras caídas.

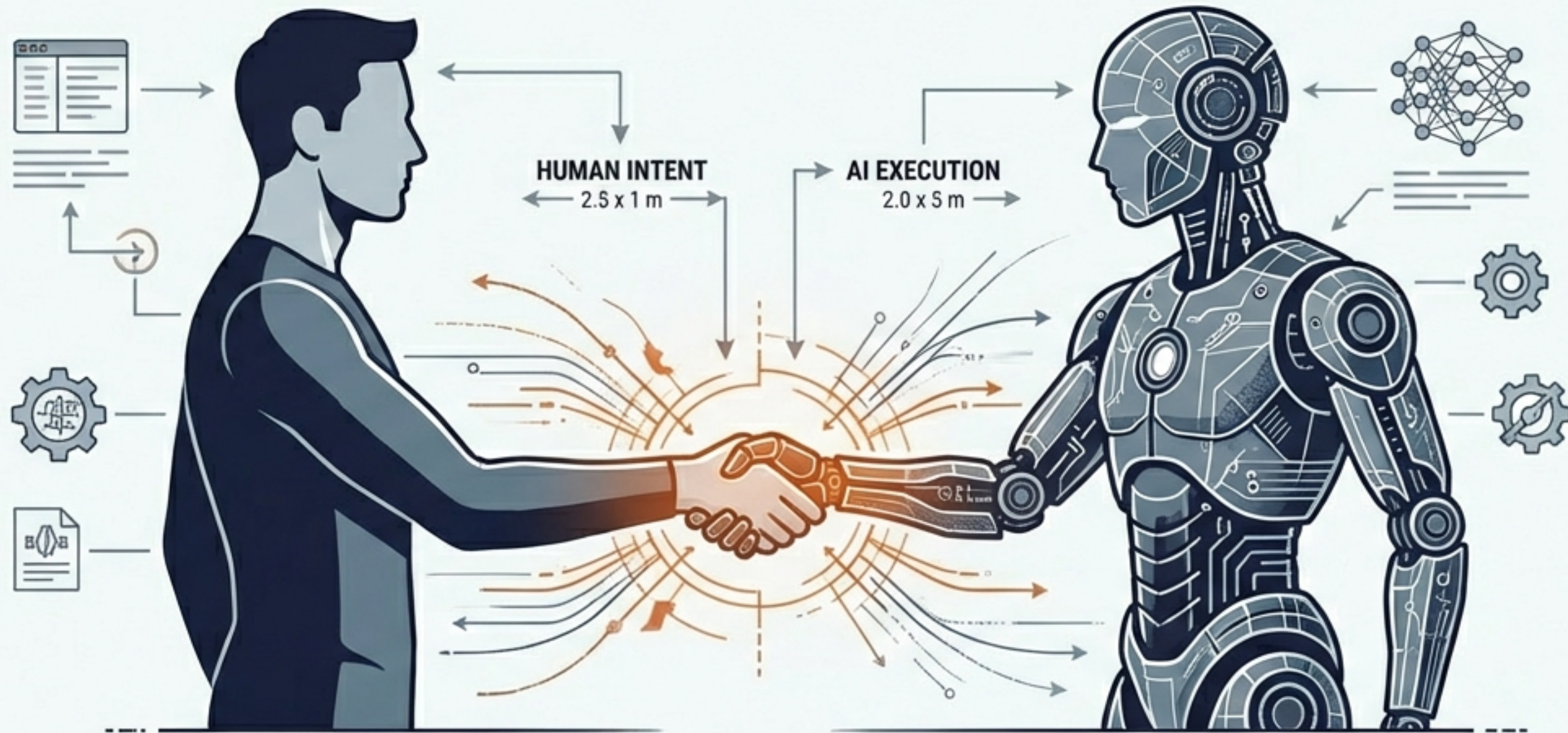
ACCESO

~\$50k USD. Disponible para investigación (Disney, Boston Dynamics).

Panorama Competitivo: Febrero 2026

MENTE (Razonamiento)	Kimi K2.5 (Enjambre de Agentes, Código Visual)				
MANOS (Ejecución)	OpenClaw (Local/Privado)		vs	Gemini Auto Browse (Nube/Consumo)	
OJOS (Visión)	Gemini 3 Flash (Visión Activa con Python)				
IMAGINACIÓN (Simulación)	Genie 3 (Física/Mundos)		vs	Grok Imagine (Video/Audio)	
CUERPO (Robótica)	Sprout (Social, Seguro, Accesible)		SOCIAL SEGURO ACCESIBLE		

Hacia un Futuro Híbrido



La barrera entre el pensamiento digital y la acción física se ha disuelto.

El éxito ya no depende de escribir 'prompts', sino de gestionar equipos de agentes.

Interfaz = Intención Humana.
Ejecución = Autónoma.

FUENTES Y CRÉDITOS

Basado en reportes del Blog de Inteligencia Artificial (Enero-Febrero 2026):

- El fenómeno OpenClaw
- Genie 3 y el futuro de mundos virtuales
- Grok Imagine 1.0 mejora la creación de vídeo
- Kimi K2.5 la inteligencia artificial que coordina agentes
- Sprout el nuevo robot humanoide de Fauna Robotics
- Nueva visión inteligente activa en Gemini 3 Flash
- Las nuevas funciones de Gemini para este año

