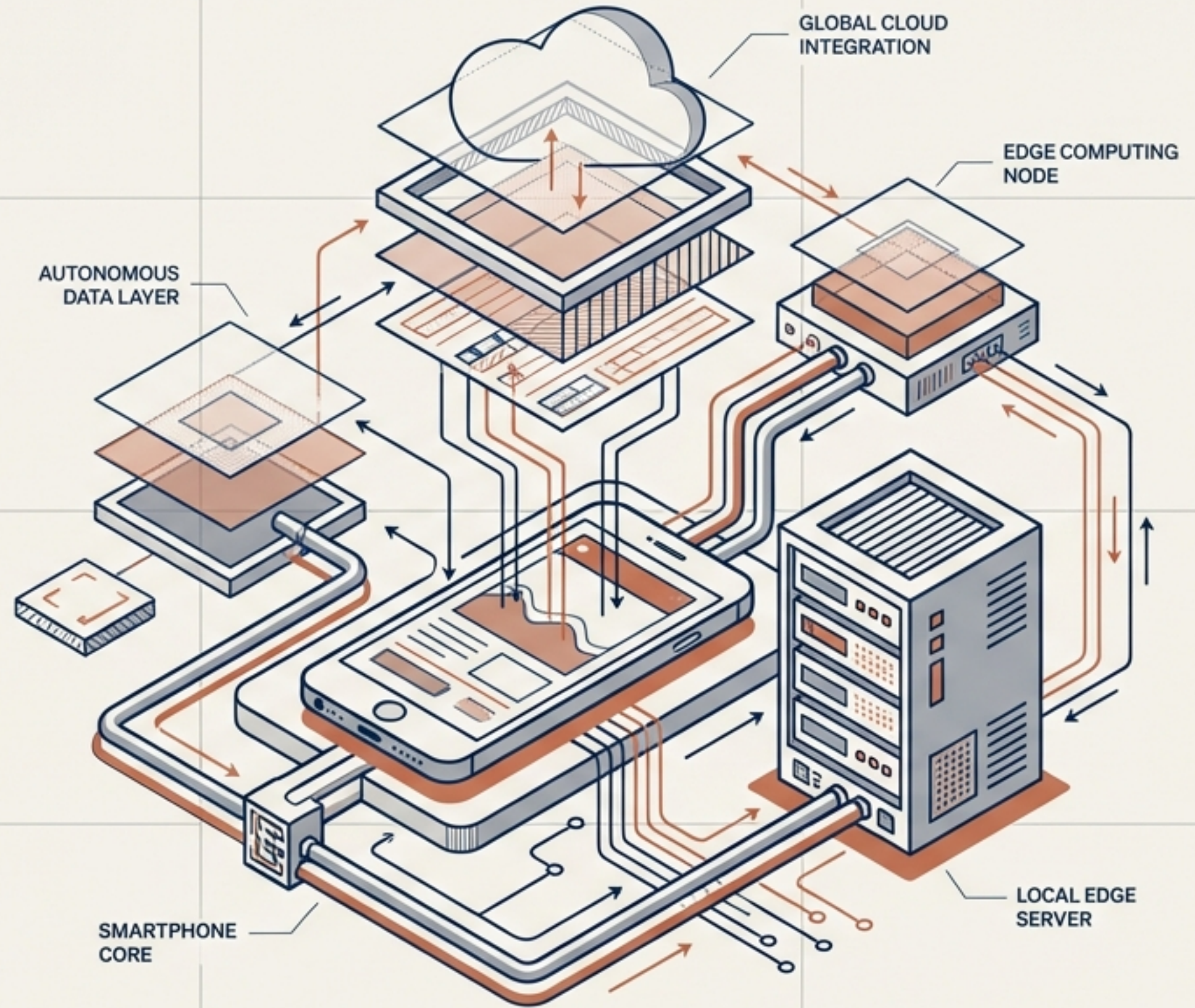


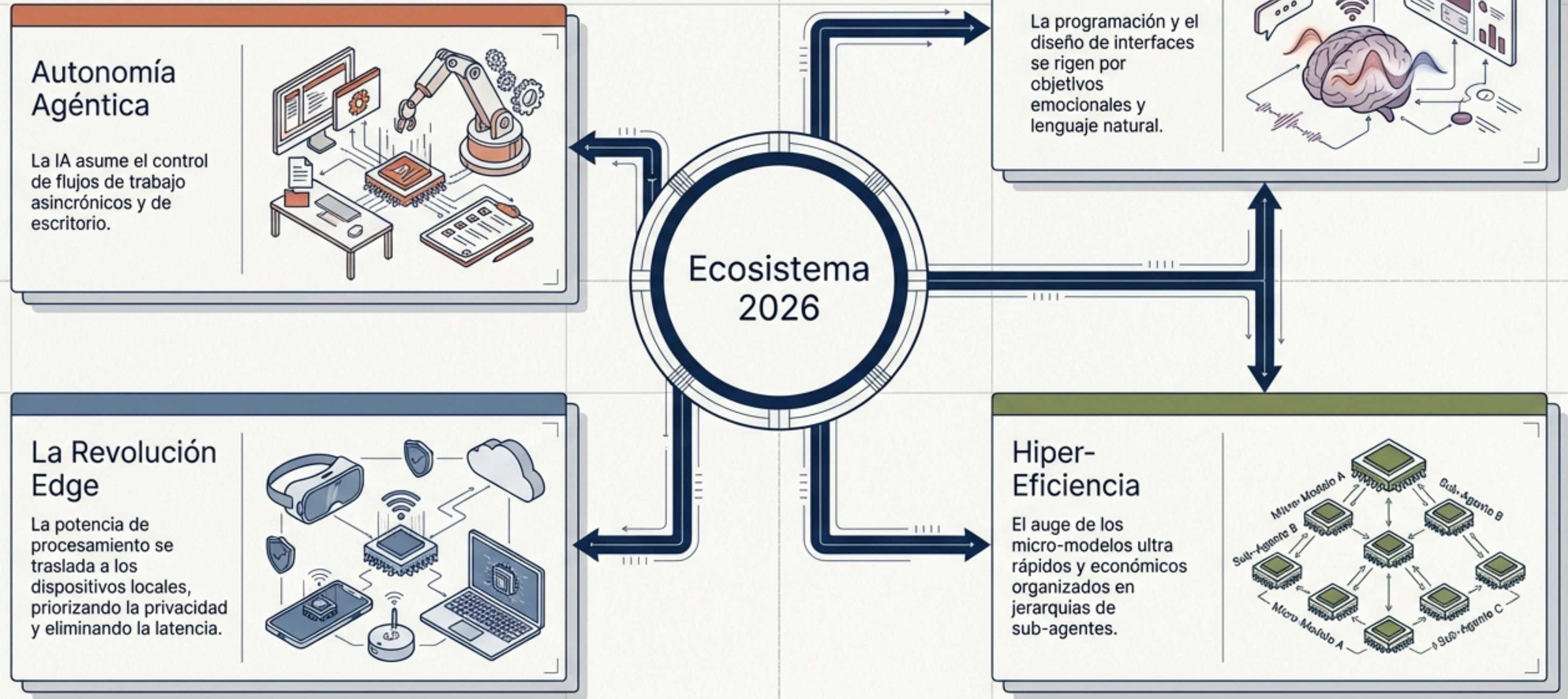
# El Cambio de Paradigma 2026: De la Conversación a los Ecosistemas Autónomos

Una síntesis estratégica de las tecnologías que están reescribiendo la interacción humano-máquina.



Abril 2026 | Briefing Estratégico

# Cuatro Macro-Tendencias que Definen el Nuevo Ecosistema Digital



# Claude Dispatch y el Fin de la Espera Sincrónica



Conexión Segura vía Código QR



## Centro de Mando Ligero (Móvil)

Interfaz de control simple

No consume recursos locales

Emisor de instrucciones asincrónicas

## Motor de Ejecución (Escritorio Local)

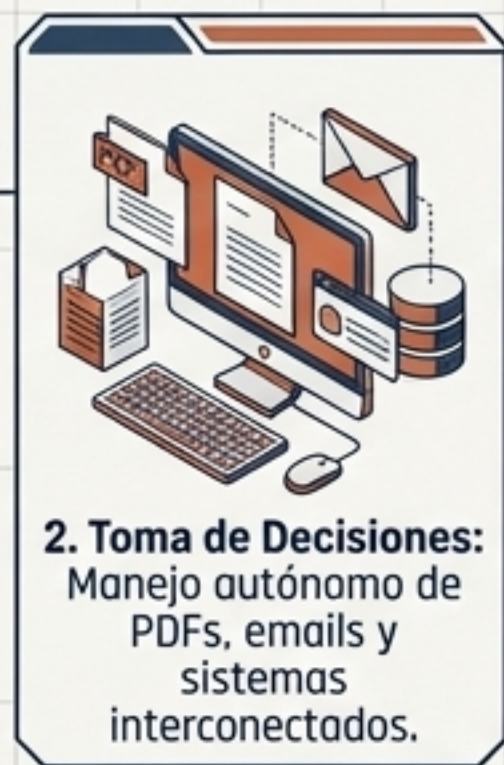
Acceso total a documentos locales

El equipo debe estar activo/encendido

Ejecuta reportes, carpetas y resúmenes

EL CAMBIO CRÍTICO: El usuario dicta órdenes en movimiento; el ordenador procesa de forma autónoma. Un multiplicador de productividad sin la latencia de la nube.

# Holo3: La Empresa Autónoma se Hace Realidad



**78.85%**

En el benchmark OSWorld-Verified

Modelo de 10 Mil Millones de Parámetros Activos.

Supera a modelos gigantes en 486 tareas corporativas realistas. Optimizado para producción.

# Gemma 4: La Inteligencia de Código Abierto se Vuelve Local

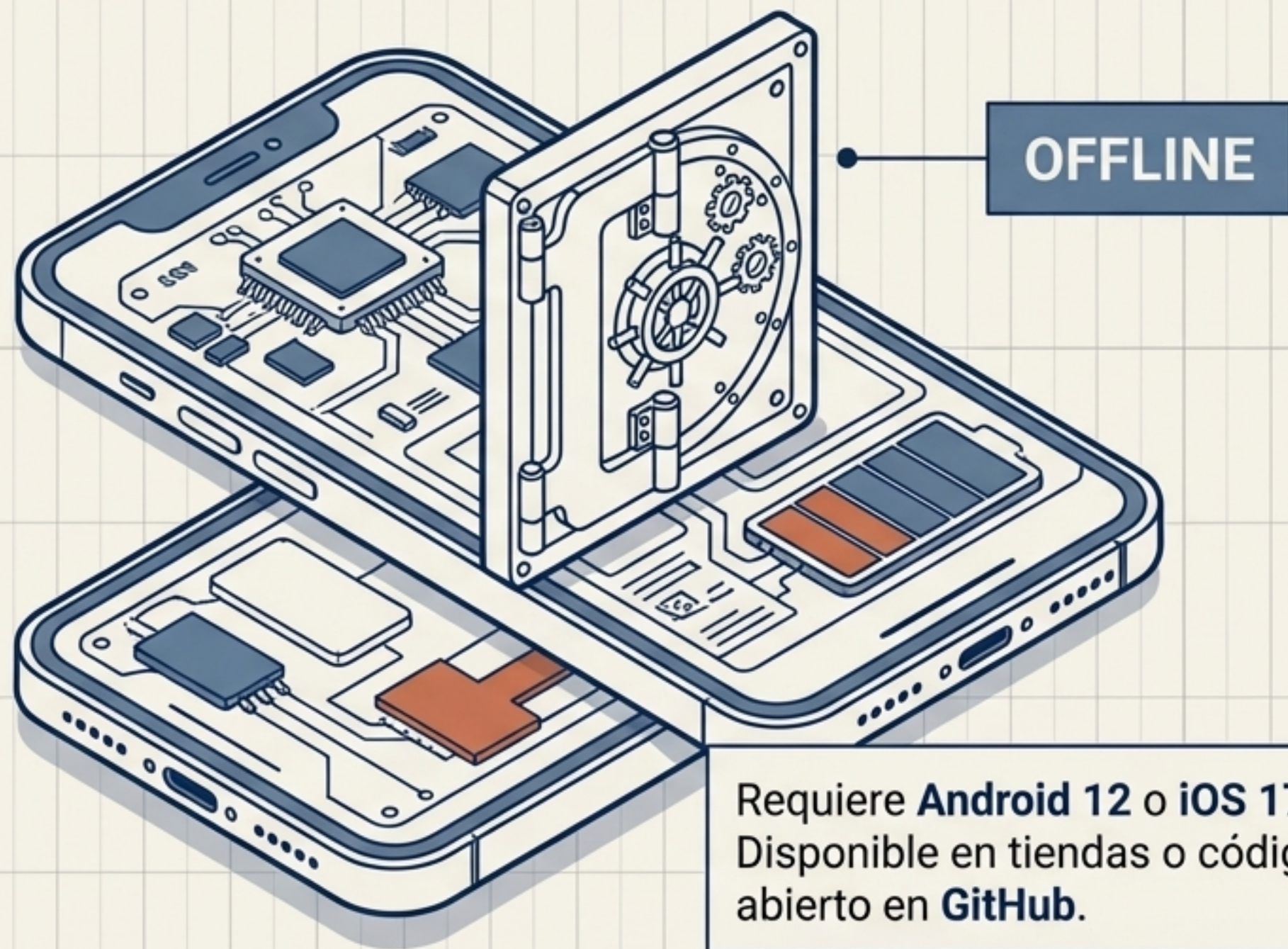


**Licencia:** Apache 2.0  
(DeepMind)

**Rendimiento:** El modelo 31B es el #3 a nivel mundial entre modelos abiertos.

**Capacidades Locales:** Flujos **autónomos**, código, visión y audio, sin salir del hardware.

# AI Edge Gallery: Exploración y Razonamiento Desconectado



## 1 Privacidad Absoluta

Inferencia **100%** en el **hardware** del dispositivo. **Cero envíos de datos personales** a servidores externos.

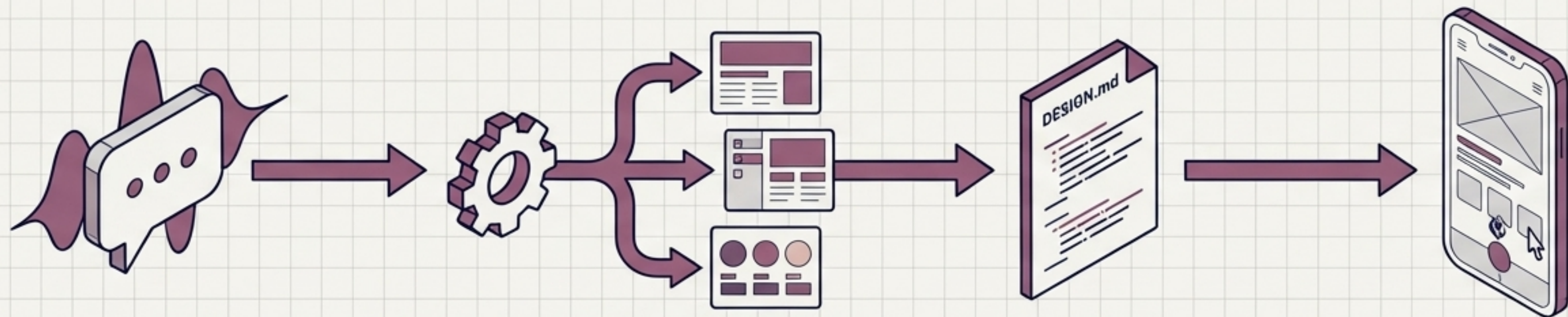
## 2 Poder Multicanal

**Integración nativa de imágenes y audio** sin necesidad de conexión a internet.

## 3 Modo de Razonamiento

Permite **auditar visualmente** el proceso de pensamiento y lógica del modelo paso a paso.

# Google Stitch y el Vibe Design: De la Emoción al Prototipo



## Paso 1: Sensación / Objetivo Comercial

Input en lenguaje natural  
o voz.

## Paso 2: Motor de IA Creativo

Generación simultánea de  
múltiples direcciones  
visuales.

## Paso 3: Estandarización

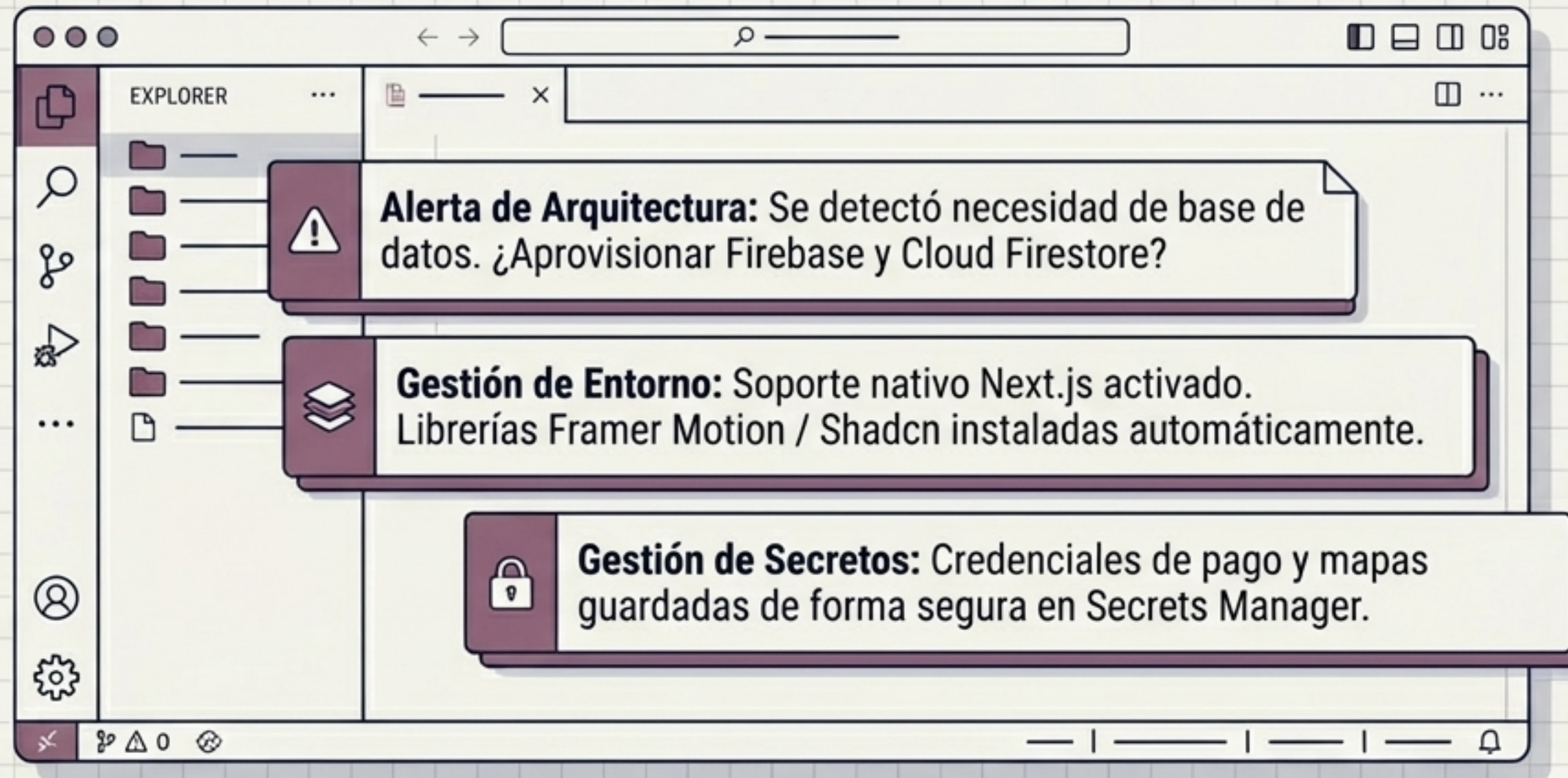
Consolidación de reglas  
estéticas compatible con  
IDEs.

## Paso 4: Prototipo Interactivo

Predicción automática de  
clics y recorridos.

La IA actúa como un administrador creativo, explorando múltiples rutas en paralelo sin perder el control del proyecto.

# Google Antigravity: Programación Proactiva y Persistente



**Persistencia de Sesión y Multijugador:** Soporte para sincronización en tiempo real. La plataforma recuerda exactamente dónde dejaste el proyecto.



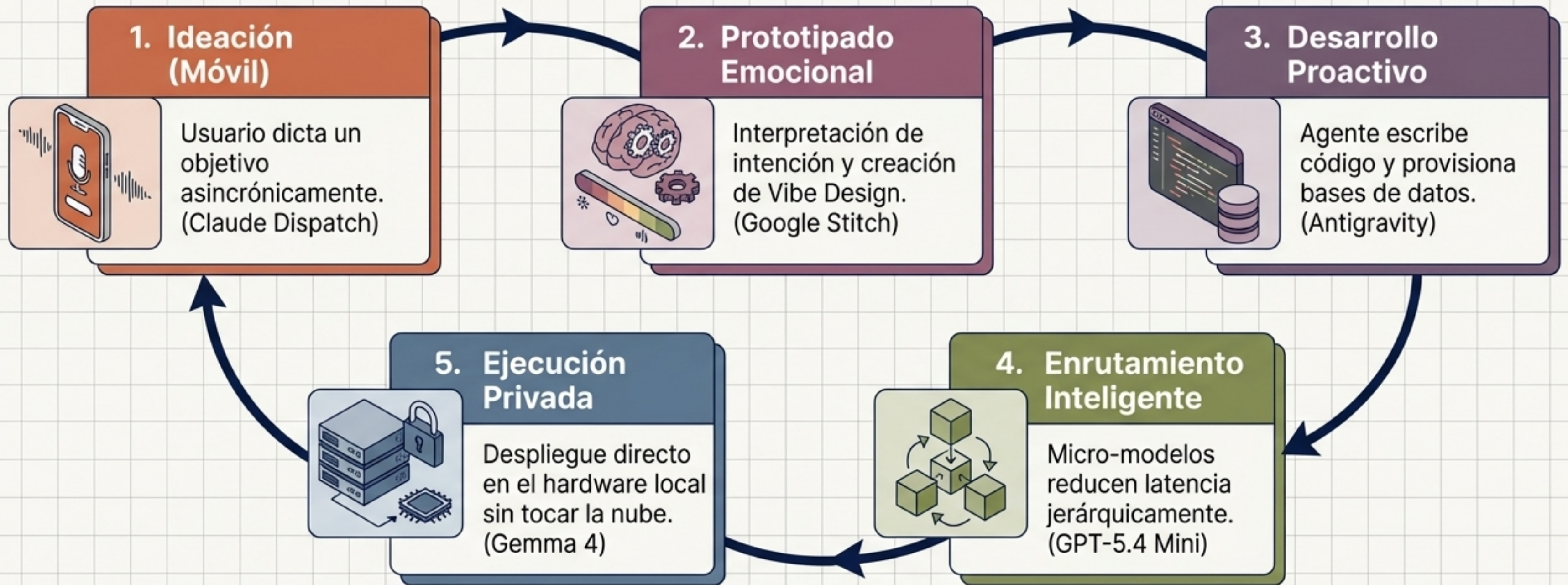
# GPT-5.4 Mini/Nano: La Jerarquía de los Sub-Agentes



# La Guerra de los Modelos de Alta Eficiencia

Modelo	<b>Gemini 3.1 Flash-Lite</b>	<b>GPT-5.4 Mini</b>	<b>Holo3</b>
Caso de Uso Principal	Traducción rápida y Generación UI	Programación multimodal y Análisis UI	Automatización Corporativa (OSWorld)
Costo / Eficiencia	\$0.25 in / \$1.50 out (por M tokens)	Ultra-bajo (Arquitectura jerárquica)	Bajo (Optimizado para 10B parámetros)
Métrica Destacada	Elo 1432 (Arena.ai), 2.5x más rápido	Contexto masivo de 400.000 tokens	78.85% Benchmark Corporativo
Disponibilidad	Google AI Studio / Vertex AI	API / ChatGPT	API Inferencia H / Hugging Face (Apache2)

# Síntesis: El Ecosistema IA 2026 en Acción



**La IA ya no es una pestaña en el navegador; es una capa de infraestructura invisible, asincrónica y local que orchestra nuestro trabajo.**